

## NT 40/1 TACT TE L

Kompakts un viegli pārvietojams NT 40/1 Tact Te mitrās un sausās tīrīšanas putekļusūcējs ar TACT filtra tīrīšanas sistēmu un 40 litru pastiprinātu konteineru ilgai darbībai bez pārtraukumiem.



### Pasūtījuma Nr.

1.148-311.0

- Plakans plīšētais filtrs (PES)
- Sagatavots aizsardzībai pret statiskās elektrības uzkrāšanos
- Virzīšanas rokturis (pēc izvēles)

### Tehniskie dati

EAN kods		4054278061344
Barošanas spriegums	Ph / V / Hz	1 / 220 - 240 / 50 - 60
Gaisa plūsma	l/s	74
Vakuums	mbar / kPa	273 / 27,3
Tvertnes tilpums	l	40
Tvertnes materiāls		Plastmasa
Nominālā ieejas jauda	W	maks. 1380
Standarta nominālais platums		ID 35
Gumijas elektrības kabeļa garums	m	7,5
Skaņas spiediena līmenis	dB(A)	68
Svars bez piederumiem	kg	14,4
Svars, ieskaitot iepakojumu	kg	19
Izmēri (G × P × A)	mm	560 × 370 × 655

### Standarta piederumi

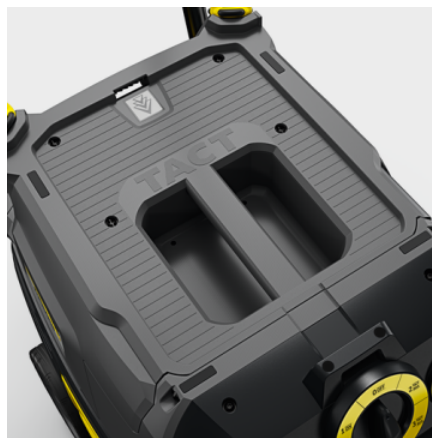
Iesūkšanas šļūtene	m	4 / ar izliekumu
Sūkšanas caurule	Gabals(i) × m / mm	2 × 0,55 / 35 / Nerūsējošais tērauds
Filtra maiss	Gabals(i)	1 / Fliss
Grīdas uzgalis sausiem un slapjiem netīrumiem	mm	360
Uzgalis spraugām		■
Elektroinstrumentu pieslēguma adapters		■
Automātiskā izslēgšanās, sasniedzot maksimālo piepildījuma līmeni		■
Automātiska ieslēgšanās/izslēgšanās, lietojot elektroierīces		■
Sagatavots aizsardzībai pret statiskās elektrības uzkrāšanos		■
Plakanais filtrs		PES
Izturīgs bampers		■
Aizsardzības klase		I
Ritentiņš ar rotācijas bremzi		■

■ Iekļauts piegādes komplektācijā



## Sūkšanas šļūtenes savienojums ierīces atverē

- Sūkšanas šļūtenes atvere turbīnas galvā nodrošina lielu konteina ietilpību.
- Vienkārša konteina iztukšošana pateicoties tam, ka šļūtene ir pievienota turbīnas galvai.



## Novietne instrumentu uzglabāšanai ar to fiksācijas iespēju

- Instrumentu kārbu var droši novietot uz plakanās turbīnas galvas, uz kuras ir gumijoti elementi, kas tās virsmu padara neslidošu.
- Transportēšanas stiprinājuma punkti, ļauj nodrošināt iekārtas fiksāciju ar parastām stiprinājuma siksnām.



## Virzīšanas rokturis (pēc izvēles)

- Pēc izvēles pieejamo virzīšanas rokturi var ātri un viegli uzstādīt ērtai putekļusūcēja transportēšanai uz izmantošanas atrašanās vietu.

## PIEDERUMI PAREDZĒTI NT 40/1 TACT TE L 1.148-311.0



	Pasūtījuma Nr.	Apraksts	
<b>PLAKANS KROKOTS FILTRS, STANDARTA, BIA C VAI LĪDZ M PUTEKĻU KLASEI</b>			
<b>Plakans krokots filtrs (poliētersulfona)</b>			
Plakans krokots filtrsPES	1	6.907-662.0	<input checked="" type="checkbox"/>
<b>Plakans krokots filtrs (papīra)</b>			
Filtrs plankanais, NT 25/35/45	2	6.904-367.0	<input type="checkbox"/>
Plakans krokots filtrs, iepakots (putekļu klase M), piemērots modeļiem NT 361, NT 561, NT 611 Eco/Te/M un NT 35/1, NT 45/1, NT 55/1 Eco/Eco Te/Eco M.			
<b>Plakans krokots filtrs (PTFE)</b>			
Gala plankanais kroku filtrs	3	6.907-455.0	<input type="checkbox"/>
<b>CAURUĻU LĪKUMI</b>			
<b>Plastmasas līkumi</b>			
Locījums prog.	4	2.889-170.0	<input checked="" type="checkbox"/>
Locījums	5	2.889-148.0	<input type="checkbox"/>
Locījums prog., elektriski vadošs	6	2.889-168.0	<input type="checkbox"/>
<b>IESŪKŠANAS SPRAUSLAS</b>			
<b>Universālie uzgaļi (mitrai / sausai virsmai)</b>			
Mitra un sausas grīdas sprausla Adv	7	2.889-152.0	<input checked="" type="checkbox"/>
Darbariķis grīdām DN35	8	6.906-512.0	<input type="checkbox"/>
Universālais plastmasas uzgalis (DN 35) ar 300 mm darba platumu. Ar sānu rullīšiem, suku joslām (6.903-278.0) un gumijām (6.903-277.0). Tikai NT putekļu sūcējiem.			
Darbariķis grīdām DN35, neitrāls	9	6.906-384.0	<input type="checkbox"/>
Universālais alumīnija uzgalis (DN 35) ar 370 mm darba platumu. Ar maināma augstuma sānu rullīšiem (6.903-064.0) un eļļas izturīgām gumijām (6.903-081.0). Tikai NT putekļu sūcējiem.			
Mitra un sausa grīdas sprausla	10	2.889-118.0	<input type="checkbox"/>
Mitra / sausa grīdas sprausla, standarts	11	2.889-173.0	<input type="checkbox"/>
<b>Šaurie uzgaļi</b>			
Plaisas sprausla NT Tact DN 35	12	2.889-159.0	<input checked="" type="checkbox"/>
<b>Universālās birstes</b>			
Universāla suka	13	6.900-425.0	<input type="checkbox"/>
Universāla suka, PPN sari.			
<b>Uzgaļi automobiļa tīrīšanai</b>			
Ergonomiskā sprausla automašīnām, DN 35, 100 mm	14	2.889-356.0	<input type="checkbox"/>

■ Iekļauts piegādes komplektācijā □ Pieejamie piederumi

## PIEDERUMI PAREDZĒTI NT 40/1 TACT TE L 1.148-311.0



		Pasūtījuma Nr.	Apraksts	
<b>IESŪKŠANAS SPRAUSLAS</b>				
<b>Uzgaļi automobiļa tīrīšanai</b>				
Sprausla automašīnām, DN 35, 90 mm	15	6.906-108.0	Izliekts, plakans plastmasas putekļu sūcēja piederums automobiļu tīrīšanai, ar 90 mm darba platumu. Tikai NT putekļu sūcējiem.	<input type="checkbox"/>
<b>Gumijas uzsūkšanas uzgaļi, snīpis 45°</b>				
Gumijas uzsūkšanas uzgaļi, snīpis 45°	16	6.902-104.0	45° gumijas uzsūkšanas uzgalis (DN 35), eļļas necaurlaidīgs un piemērots putekļu sūcējiem. Tikai NT putekļu sūcējiem.	<input type="checkbox"/>
<b>Kombinētie uzgaļi (sausām virsmām)</b>				
Kombinētais rīks grīdām (sausajai sūkšanai)	17	6.906-511.0	Kombinētais rīks grīdām ar pārslēgšanas funkciju, plastmasa (272 mm). Ar nerūsējošā tērauda pamatni, diegu savācēju 6.905-417.0 un DN 35 savienojumu.	<input type="checkbox"/>
<b>Birste, kas piesūcas pie virsmas</b>				
Uzgalis-birste DN35	18	6.903-862.0	Rotējoša sūkšanas suka (DN 35) ar dabīga materiāla sariem (govs). Saru izmērs 70 x 45 mm. Tikai CV un NT putekļu sūcēju modeļiem.	<input type="checkbox"/>
<b>IESŪKŠANAS CAURULES</b>				
<b>Iesūkšanas caurules, nerūsējošais tērauds</b>				
Komplekts, nerūsējošā tērauda sūkšanas caurule NW35 55	19	2.889-192.0		<input checked="" type="checkbox"/>
<b>Iesūkšanas caurules, metāls</b>				
Iesūkšanas cauruļu komplekts, hromēts, ZR 35 550 mm	20	2.889-191.0		<input type="checkbox"/>
<b>IESŪKŠANAS ŠĻŪTENES</b>				
<b>Suction hoses with clip system 2.0 (compatible with vacuum cleaners from model year 2017 on)</b>				
Iesūkšanas šļūtene	21	2.889-135.0		<input checked="" type="checkbox"/>
	22	2.889-134.0		<input type="checkbox"/>
Elektriski vadoša iesūkšanas šļūtene	23	2.889-136.0		<input type="checkbox"/>
	24	2.889-137.0		<input type="checkbox"/>
Iesūkšanas šļūtene DN 40, garums 4 m	25	2.889-138.0		<input type="checkbox"/>
Iesūkšanas šļūtene	26	2.889-139.0		<input type="checkbox"/>
Iesūkšanas šļūtene, izturīga pret eļļu	27	2.889-140.0		<input type="checkbox"/>
Elektriski vadoša iesūkšanas šļūtene	28	2.889-141.0		<input type="checkbox"/>

■ Iekļauts piegādes komplektācijā  Pieejamie piederumi

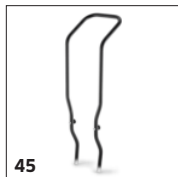
## PIEDERUMI PAREDZĒTI NT 40/1 TACT TE L 1.148-311.0



	Pasūtījuma Nr.	Apraksts		
<b>IESŪKŠANAS ŠĻŪTENES</b>				
<b>Suction hoses with clip system 2.0 (compatible with vacuum cleaners from model year 2017 on)</b>				
Elektriski vadoša iesūkšanas šļūtene	29	2.889-142.0	<input type="checkbox"/>	
Pagarināšanas šļūtene	30	2.889-145.0	<input type="checkbox"/>	
Remonta komplekts DN 35	31	2.889-149.0	<input type="checkbox"/>	
Extension hose conductive packaged NW35	32	2.889-343.0	<input type="checkbox"/>	
<b>SAVIENOJUMA UZMAVA</b>				
<b>Adapteris elektriskajiem instrumentiem, piespraužams, el.</b>				
Instrumenta apkakle DN 35, piespraužama	33	2.889-151.0	<input checked="" type="checkbox"/>	
<b>C-DN Savienojuma uzma (piespraužama), EL (vada elektrību)</b>				
Adaptēra skava DN 35 uz konusa DN 35	34	5.407-005.0	<input type="checkbox"/>	
<b>Adapteris elektriskajiem instrumentiem, skrūvējams</b>				
Elektroinstrumentu adapteris, ar vītņi, DN 35	35	5.453-016.0	Trīskanālu plastmasas adapteris ar uzstādīšanas norādījumiem. Piemērots DN 26 un DN 36 modeļiem. Pievienošanai rūpnieciskajām DN 35 sūkšanas caurulēm.	<input type="checkbox"/>
<b>FILTER BAGS</b>				
<b>Flīsa filtru maisiņi</b>				
Flīsa filtra maisiņi, 5 x , NT 40/1, NT 50/1	36	2.889-155.0	<input type="checkbox"/>	
<b>FILTRS T / NT</b>				
<b>Plakans, krokots filtrs HEPA, putekļu klase H</b>				
HEPA virsmas filtrs	37	6.904-242.0	HEPA virsmas filtrs - putekļu klase H (H 14) - ar stikla šķiedras slāņiem, kas uzlabo filtra ietilpību, sūcot veselību apdraudošus un kancerogēnus putekļus.	<input type="checkbox"/>
Plakans krokots filtrs PTFE H	38	6.907-671.0		<input type="checkbox"/>
<b>Rupjais filtrs mitruma uzsūkšanai</b>				
Rupjo netīrumu filtrs mitrajai tīrīšanai	39	6.904-287.0	Rupjo netīrumu filtrs ar perforētu metāla plāksni un putuplastu mitrajai tīrīšanai - modeļiem NT 611 Eco K un KF.	<input type="checkbox"/>
<b>Plastmasas maisi, kas nerada putekļus</b>				
Plastmasas maisiņš bezputekļu iznīcināšanai, 10 x , NT 30/1, NT 40/1, NT 50/1	40	2.889-158.0		<input type="checkbox"/>
<b>Membrānfiltrs / auduma filtrs</b>				
"Sveces" filtrs Wood, NT 30/1, NT 40/1, NT 50/1	41	2.414-000.0		<input type="checkbox"/>
Membrānas filtrs, NT 30/1, NT 40/1, NT 50/1	42	2.889-281.0		<input type="checkbox"/>

■ Iekļauts piegādes komplektācijā  Pieejamie piederumi

## PIEDERUMI PAREDZĒTI NT 40/1 TACT TE L 1.148-311.0



		Pasūtījuma Nr.	Apraksts	
<b>MĒRĶA GRUPAI PIEMĒROTI PUTEKĻU SŪCĒJĀ PIEDERUMU KOMPLEKTI</b>				
Universāls piederumu komplekts rūpnieciskai un komerciālai izmantošanai	43	2.637-595.0	Piederumu komplekts rūpnieciskai un komerciālai izmantošanai.	<input type="checkbox"/>
Automobiļu tīrīšanas komplekts	44	2.862-166.0	Īpašai mērķa grupai paredzēti piederumu uzgali, DN 35, automobiļu salonu, mīksto mēbeļu un armatūras tīrīšanai.	<input type="checkbox"/>
<b>CITI T UN NT PIEDERUMI</b>				
Bidāmais rokturis NT 40/1 Tact Te L	45	2.643-868.0		<input type="checkbox"/>
Urbšanas putekļu sprausla	46	2.679-000.0		<input type="checkbox"/>
Add-on kit cyclone pre-separator	47	2.863-027.0		<input type="checkbox"/>
Adaptēra klīpsis, jauns uz vecā DN 35	48	2.889-312.0		<input type="checkbox"/>
Adaptēra savienojums, elektrovadībspējīgs	49	5.031-436.0		<input type="checkbox"/>

Pieejamie piederumi